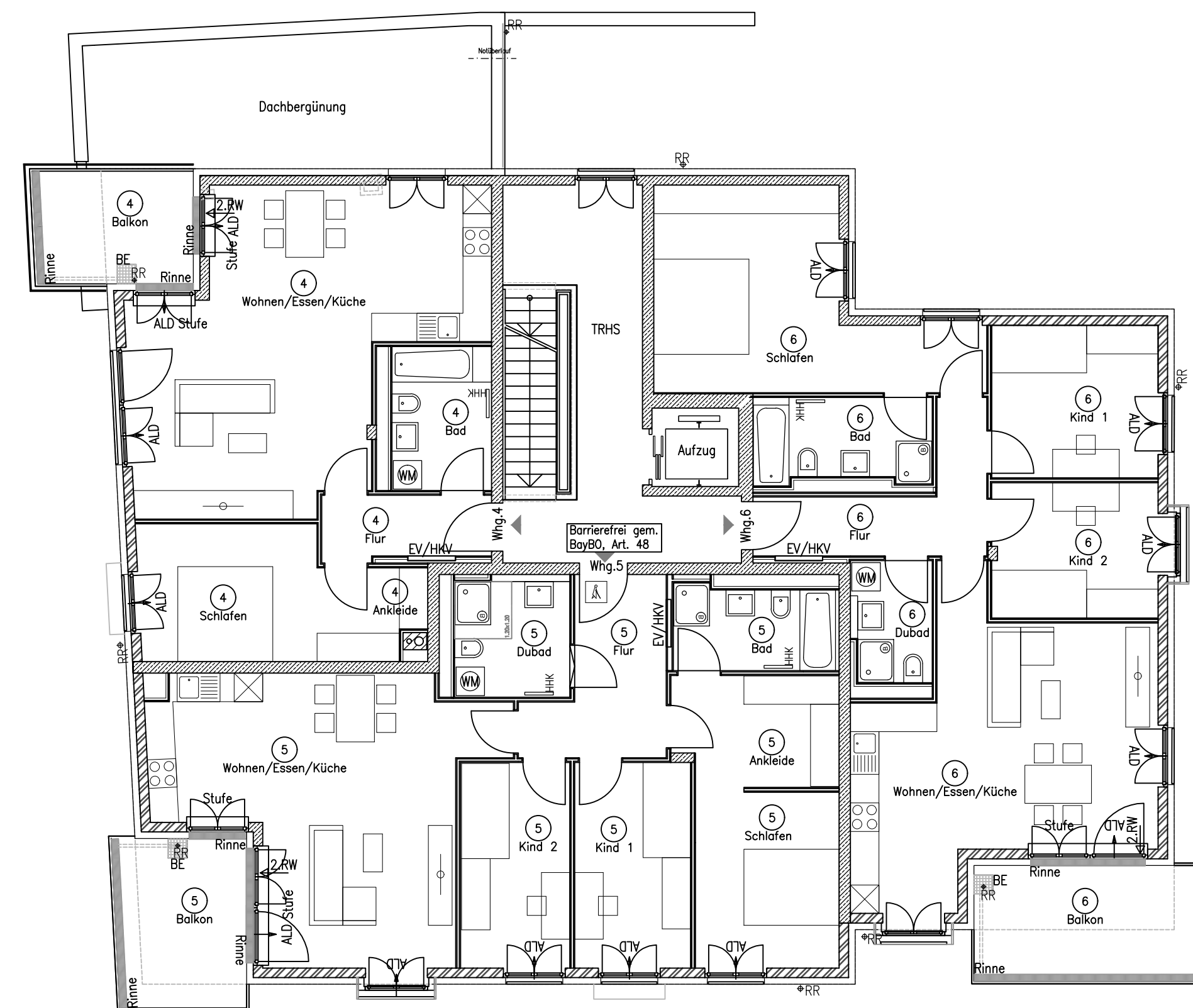
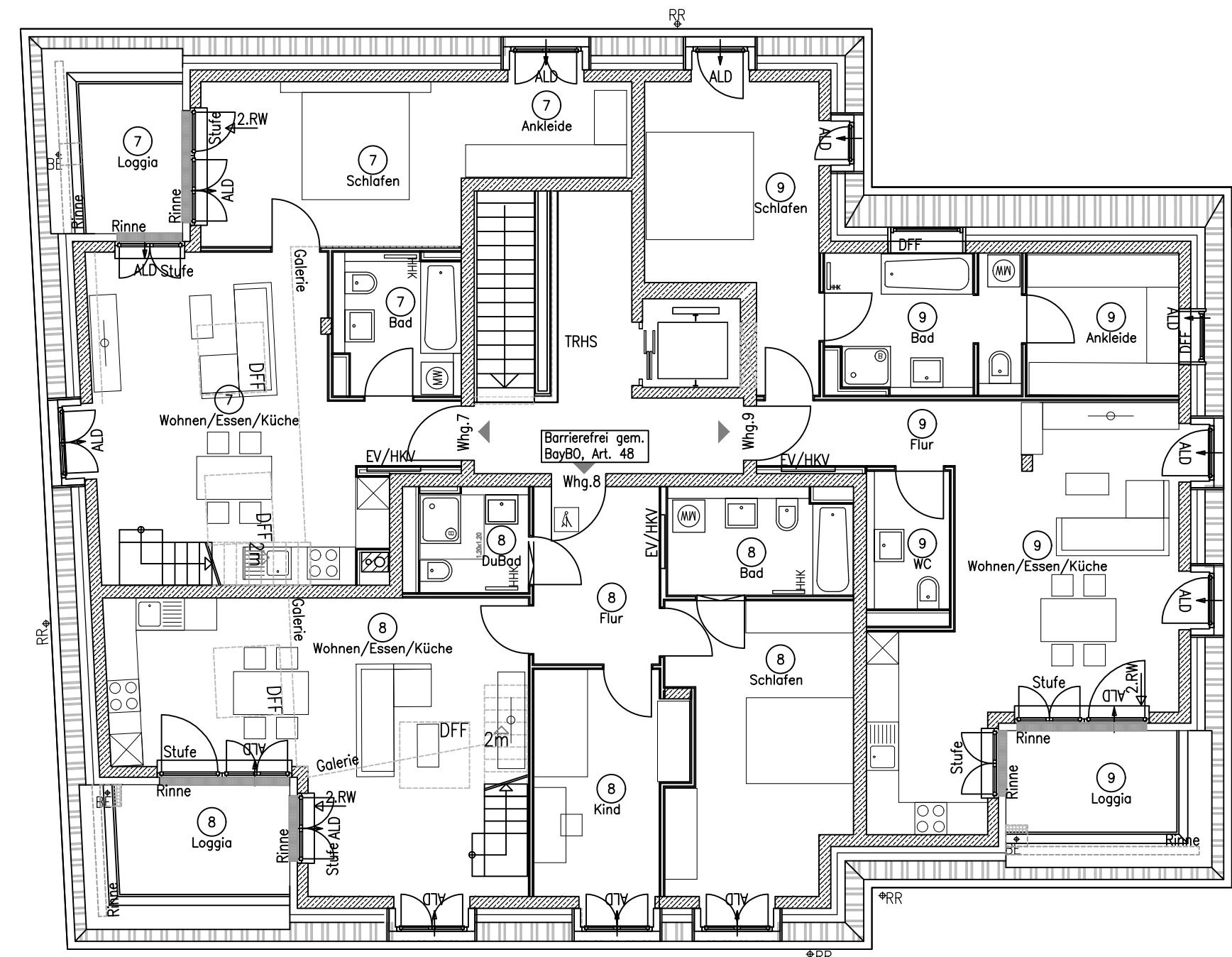


GR 1.OG



GR 2.OG

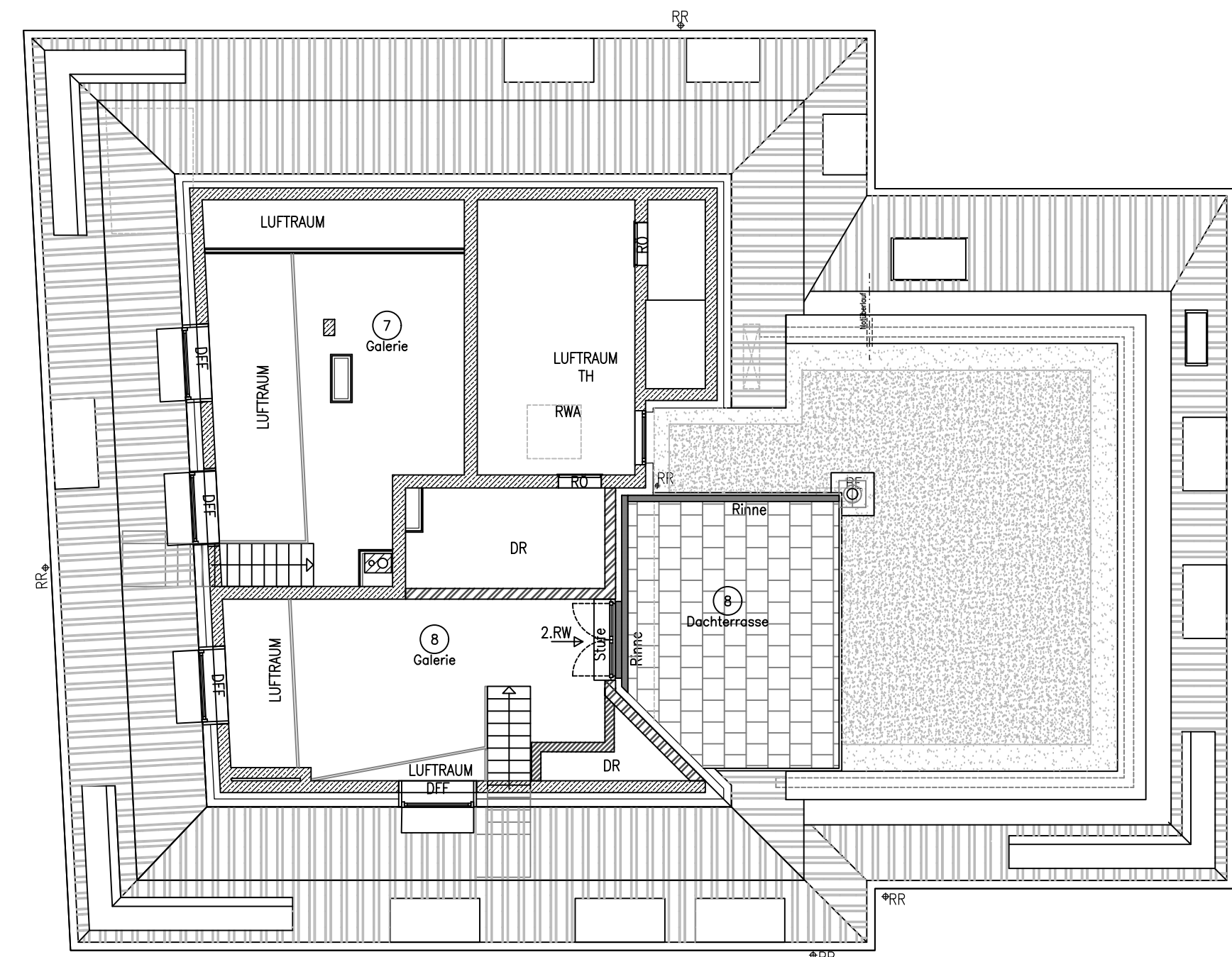


Symbole und Bezeichnungen			
ALD	Außenluftdurchlass	RWA	Rauch- und Wärmeabzugsanlage
BE	Bodeneinlauf	RZON	Raum zur gemeinschaftlichen Nutzung
BK	Briefkastenanlage	RR	Regenrohr
DA	Deckenabdeckung	RÖ	Revisionsöffnung
DFF	Dachfenster	SW	Sonderwusch
DR	Dachraum	TC	Tiefgarage
EG	Erstgeschoss	TRH	Treppenhaus
EV	Elektronenverteiler	UG	Untergeschoss
HKV	Heizkreisverteiler	WE	Wohnheit
KiWg	Kinderwagen	WM	Waschmaschine
L.H.	Lichte Höhe		
LS	Lichtschacht		
LF	Lüftungsschacht		

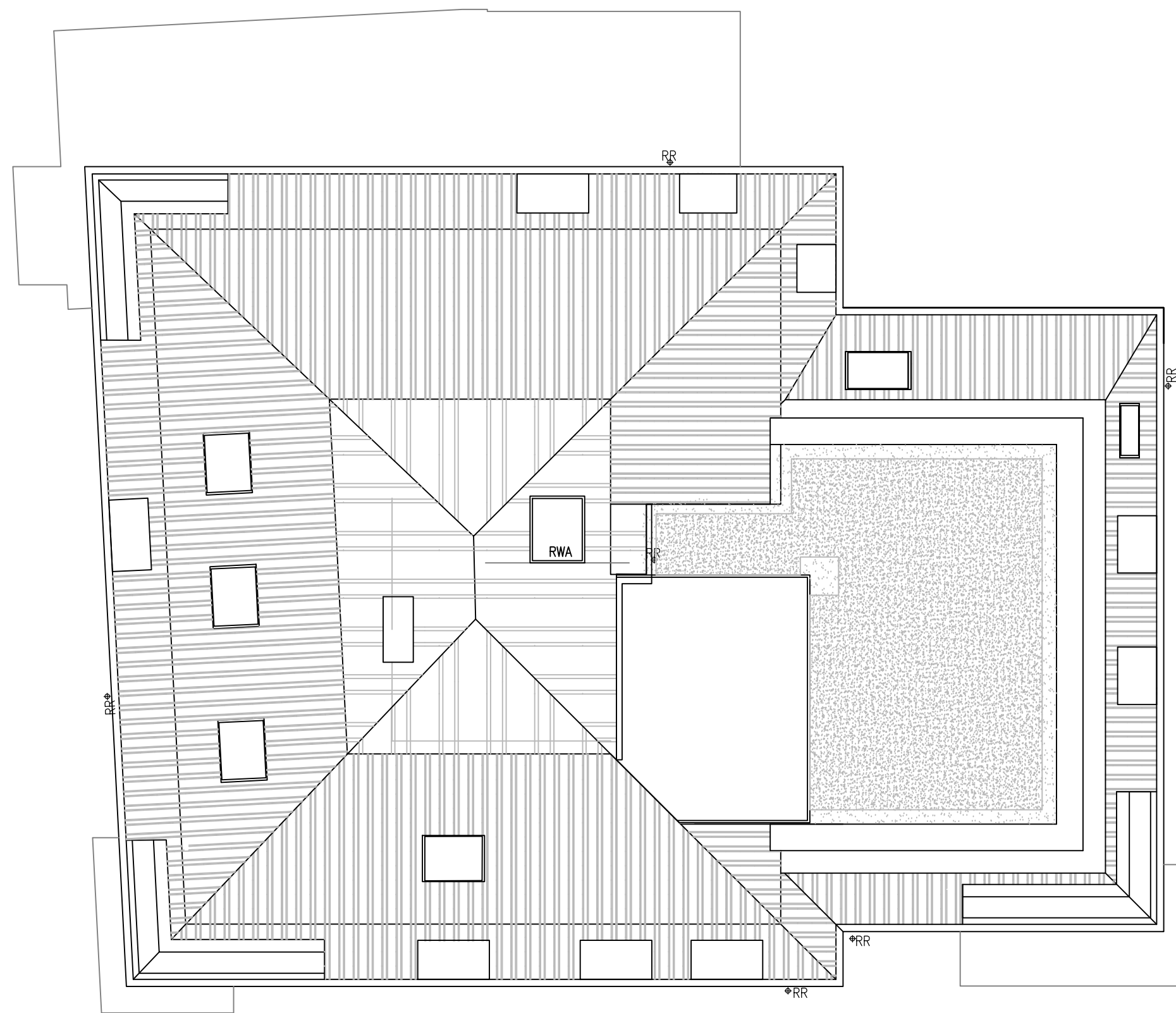
  

	Barrierefrei gem. BgBO Art. 48		Revisionsdeckel
	Feuerwehr Anleiertellflächen		Hecke z.B. Ligustrum ovalifolium, Ilex crenata, oder Hederawandelement
	SNR (Sondernutzungsrecht)		

GR DG



Dachaufsicht



Fertigung	1	2	3	4	5	6	7	8	9	10	11	12	13
Bauherr	BPD Immobilienentwicklung GmbH Bachbauerstraße 1 81241 München												
Projekt	Neubau von einem Mehrfamilienhaus mit 9 Wohnungen und einer Tiefgarage mit 9 Stellplätzen in München - Obermenzing, Rohdestraße, Flur Nr. 1133/13												
Planungsphase	Aufteilungsplan, Antrag auf Abgeschlossenheit												
Planinhalt	Grundriss 1.OG, 2.OG, DG und Draufsicht												
Anerkann:Bauherr	Gefertigt/Architekt												
<div><div><div></div><div></div><div></div><div></div><div></div></div><div><b>Project GmbH</b> Planungsgesellschaft für Städtebau Architektur und Freianlagen Gottfried Keller-Straße 37 81245 München Telefon 089 829204 - 0 Fax 10 www.project-gmbh.de</div></div>													
Projekt-Nr.	Bauherr	Ort	Baujahr	Plan-Nr.									
23124	BPD	MÜ-RS	00002										
Projektleitung	Entwurf	Bearbeiter											
tr	yl	tr/sa											
Datum	Maßstab	Format											
08.05.2018	1:100	998 x 594 mm											